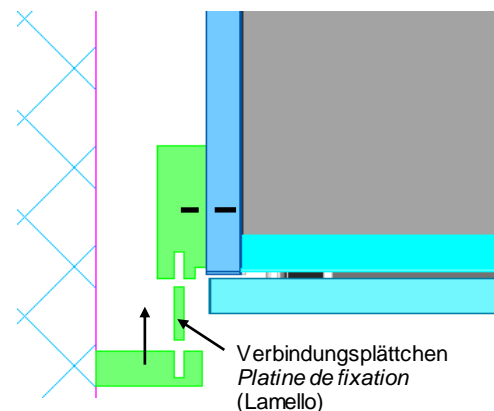
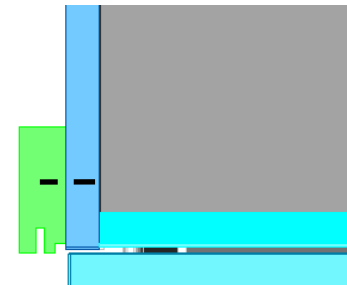


## Montageanleitung Wandanschluss (Beistoss) Instruction de montage pour des pièces de finition (entretoise)

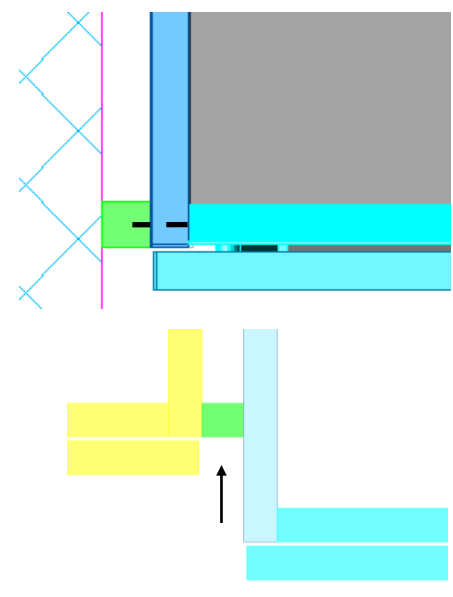
### Beistoss breiter als 3 cm / Pièce de finition (entretoise) à partir d'une largeur de 3 cm

- Montage Beistoss am Möbel links oder rechts
- Die Anschlagleiste ist bereits gemäss Abbildung von innen am Korpus befestigt
- *poser la pièce de finition (entretoise) à gauche ou à droite du meuble*
- *la liste de montage est déjà fixée par l'intérieur du meuble selon image*
- Der Beistoss wird frontbündig montiert
- Wenn nötig Beistoss in der Breite anpassen
- Beistoss mit Verbindungsplättchen an Anschlagleiste kleben (Weissleim oder Silikon)
- *la pièce de finition (entretoise) est montée à fleur de la face*
- *si nécessaire adapter la largeur de la pièce de finition*
- *coller la pièce de finition (entretoise) avec des platines de fixation sur la liste de montage (colle blanche ou silicone)*



### Beistoss schmaler als 3 cm / Pièce de finition (entretoise) d'une largeur de moins que 3 cm

- Der Beistoss ist bereits bündig mit dem Korpus montiert (von innen geschraubt)
- Wenn nötig Beistoss in der Breite anpassen
- Montage zwischen Möbel und Hochschrank
- !Achtung!** Position Beistoss kann weiter hinten sein
- *la pièce de finition (entretoise) est déjà montée à fleur du côté du meuble (fixée par l'intérieur)*
- *si nécessaire adapter la largeur de la pièce de finition*
- *montage entre meuble et armoire haute*
- !Attention!** *la position peut être plus en arrière*



Für nicht fachgerechte Installation wird jegliche Haftung abgelehnt  
*Si l'installation n'est pas faite par un expert nous déclinons toute responsabilité*