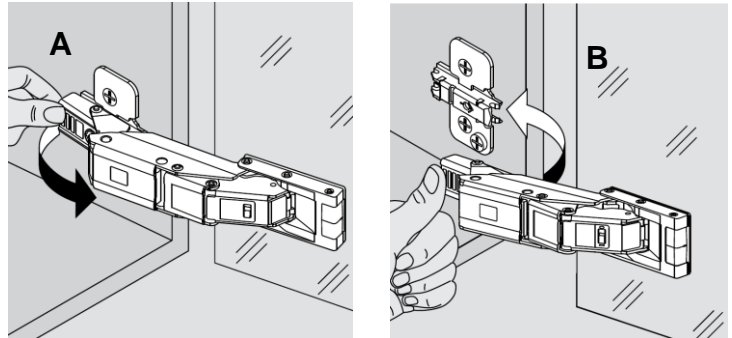


## Anleitung Spiegeltüren ausrichten Instruction pour ajuster des portes miroirs

### Spiegeltüren aushängen + einhängen

#### Déboîter + raccrocher les portes miroirs

- Topfband hinten an Grundplatte ausklipsen (A)
- Topfband gemäss Abbildung einfahren und einklipsen (B)
- démonter la charnière en tirant derrière de la plaque de montage (A)
- enclencher la charnière selon image (B)



### Spiegeltüren richten

#### Ajuster les portes miroirs

#### "Loosli" Abdeckplatte entfernen

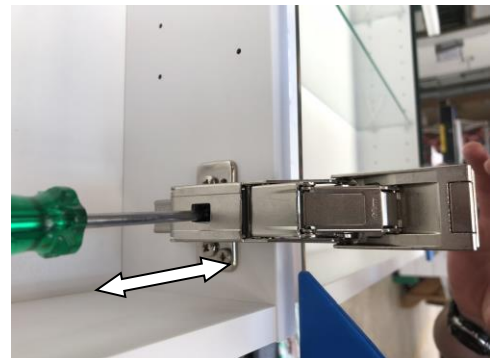
#### Seitenverstellung

- Drehen der Schraube nach links oder rechts bis Türe ausgerichtet ist

#### Enlever la plaque "Loosli"

#### Réglage latérale

- tourner la vis vers la gauche ou vers la droite jusque la porte est réglé juste

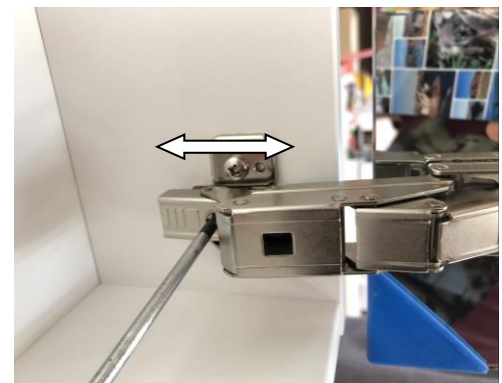


#### Tiefenverstellung

- Durch drehen der Schraube die gewünschte Tiefe einstellen (Exzenter)

#### Réglage de la profondeur

- tourner la vis pour régler la profondeur désirée (excentrique)

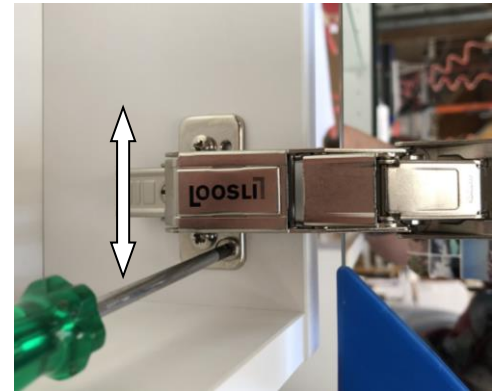


## Höhenverstellung

- Schrauben bei **beiden** Grundplatten leicht lösen
- Gewünschte Höhe einstellen mit der Verstellschraube einstellen
- Schrauben wieder fixieren

## Réglage de la hauteur

- *desserrer légèrement les deux visse de la plaque de montage*
- *réglage hauteur désirée avec la vis de réglage*
- *de nouveau fixer les visse*



Für nicht fachgerechte Installation wird jegliche Haftung abgelehnt

*Si l'installation n'est pas faite par un expert nous déclinons toute responsabilité*