

## Anleitung Türen / Schubladen Legrabox

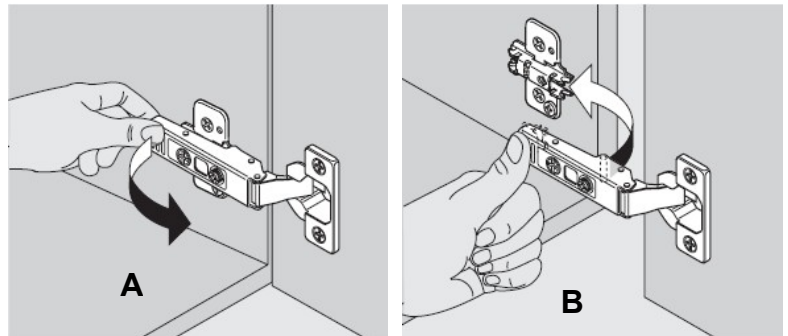
### Instruction pour ajuster des portes / tiroirs Legrabox

#### Türen aushängen + einhängen

- Topfband gemäss Abbildung ausklipsen(A)
- Topfband gemäss Abbildung einfahren und einklipsen (B)

#### Déboîter + raccrocher des portes

- *démonter la charnière en tirant derrière de la plaque de montage (A)*
- *enclencher la charnière selon image (B)*



#### Seitenverstellung = A

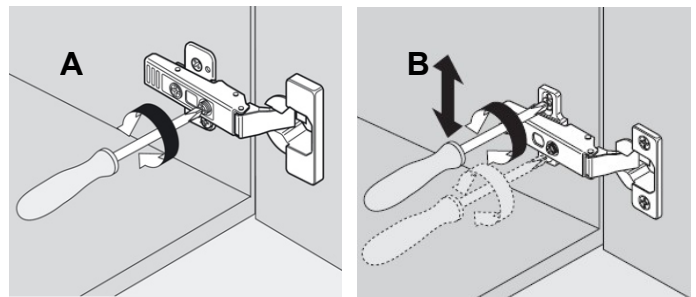
- Drehen der Schraube nach links oder rechts bis Türe ausgerichtet ist

#### Höhenverstellung = B

- Schrauben bei **beiden** Bändern leicht lösen
- gewünschte Höhe einstellen
- Schrauben wieder fixieren

#### Tiefenverstellung = C

- Durch drehen der Schraube die gewünschte Tiefe einstellen (Exzenter)



#### Réglage latérale = A

- *tourner la vis vers la gauche ou vers la droite jusque la porte est réglé juste*

#### Réglage de la hauteur = B

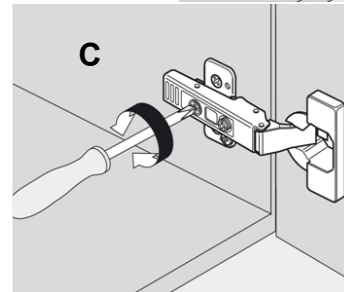
- *desserrer légèrement les deux vis de la plaque de montage*

- *régler hauteur désirée*

- *de nouveau fixer les vis*

#### Réglage de la profondeur = C

- *tourner la vis pour régler la profondeur désirée (excentrique)*

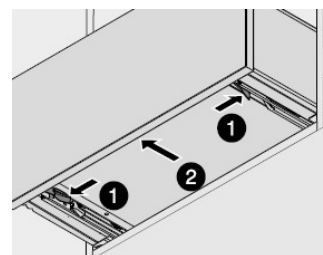


#### Schublade ausfahren

- Schublade bis zum Anschlag herausziehen
- Arretierung seitlich links und rechts reindrücken
- Schublade durch herausziehen ganz ausfahren

#### Schublade einfahren

- Schubladenführungen herausziehen
- Schublade auf Führungen legen und einschieben bis es einschnappt

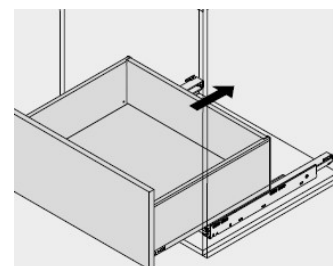


#### Démonter le tiroir

- *tirer le tiroir complètement*
- *appuyer sur les arrêts latéraux à gauche et à droite*
- *décrocher le tiroir*

#### Monter le tiroir

- *tirer les glissières de tiroir complètement*
- *poser le tiroir sur les glissières et fermer jusque le tiroir se raccroche*



## Schwarze Abdeckplatte seitlich innen entfernen

### Höhe verstellen = A

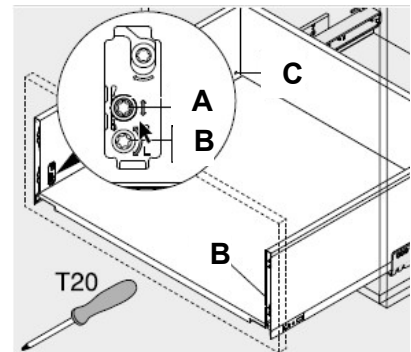
- Durch drehen der Schraube gewünschte Höhe einstellen
- Verstellbarkeit  $\pm 2$  mm

### Seitlich verstellen = B

- Schrauben beidseitig nach links oder rechts drehen
- Front hin und her bewegen damit sie sich ausrichtet
- Verstellbarkeit  $\pm 1.5$  mm

### Neigung verstellen = C

- Durch drehen der Schraube die Neigung der Front ausrichten



## Enlever la plaque noir latéral à l'intérieur du tiroir

### Réglage de la hauteur = A

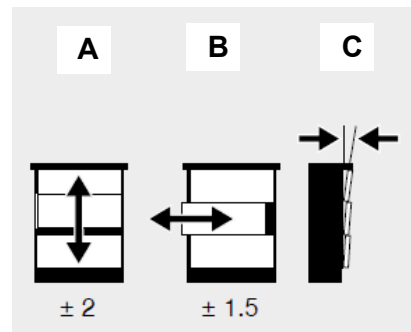
- tourner la vis pour régler la hauteur désirée
- réglabilité  $\pm 2$  mm

### Réglage latérale = B

- tourner les vis vers la gauche ou vers la droite
- agiter la face pour l'aligner
- réglabilité  $\pm 1.5$  mm

### Réglage de l'inclinaison = C

- tourner la vis pour régler l'inclinaison de la face

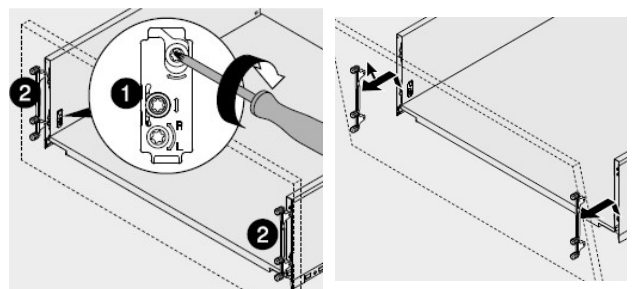


## Front demontieren

- auf linker Seite nach links und auf rechter Seite nach rechts drehen
- ab 60 cm Breite Bodenstabilisierung lösen

## Front montieren

- Front mit Fronthalter in Schubladenzarge einfahren und einrasten
- Bodenstabilisierung wieder anziehen

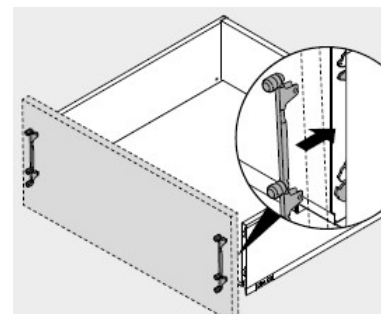


## Démonter la face

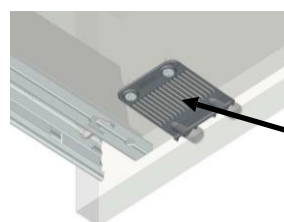
- à gauche tourner vers la gauche et à droite tourner vers la droite
- à partir d'une largeur de 60 cm desserrer le stabilisateur au-dessous du tiroir

## Monter la face

- rentrer la face avec l'attache- façade dans le côté du tiroir
- de nouveau fixer le stabilisateur au-dessous du tiroir



- Bodenstabilisierung lösen (auf Unterseite der Schublade)
- desserrer le stabilisateur fond (au-dessous du tiroir)



Kreuzschrauben lösen

desserrer les vis cruciforme