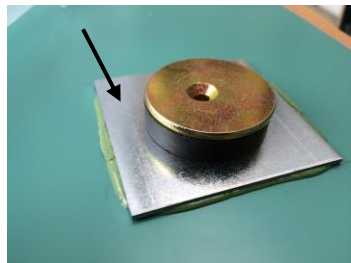



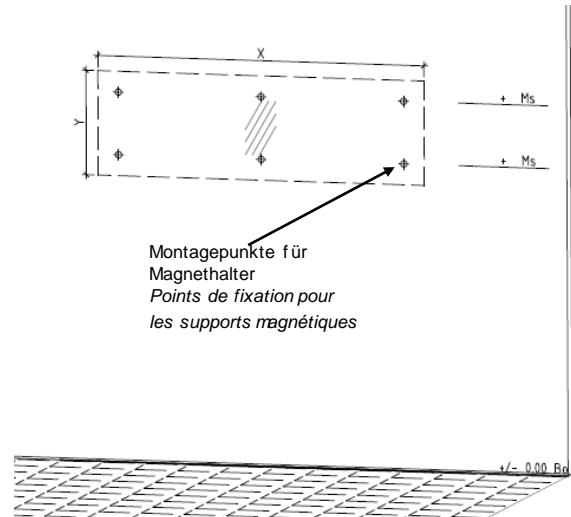
Montageanleitung Kristallspiegel

Instruction de montage pour des miroirs en cristal

- Montagepunkte für die Magnethalter anzeichnen
- Mitgeliefertes Montageset verwenden um Kristallspiegel zu montieren
- *marquer les points de fixation pour les supports magnétiques*
- *utiliser le kit de montage pour poser le miroir en cristal*



Spiegel nie direkt auf Boden stellen
 *Ne jamais mettre le miroir directement sur le sol*



- Löcher für Dübel bohren Ø 6 mm
- Magnethalter mit Schrauben befestigen und mit Wasserwaage ausrichten
- *percer les trous pour les chevilles livrées Ø 6 mm*
- *fixer les supports magnétiques avec les vissees et les ajuster avec un niveau d'eau*



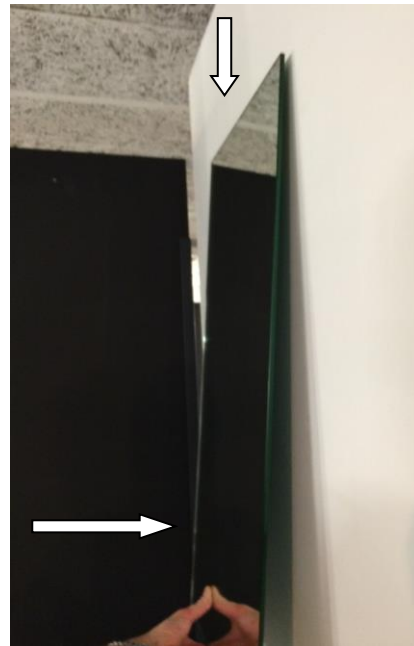
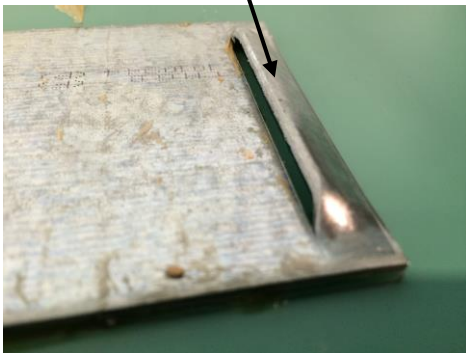
- Die Magnethalter sind in der Höhe verstellbar (Exzenter)
- *les supports magnétiques sont réglables en hauteur (excentrique)*



- Spiegel schräg von oben an Magnethalter heranzuführen gemäss Abbildung
- Spiegel seitlich ausrichten und dann ganz an Magnethalter führen
- *approcher le miroir en haut aux supports magnétiques selon image*
- *ajuster le miroir latéralement et l'approcher complètement aux supports magnétiques*

Halterung Metallplatte oben

Crochet de la plaque métallique au dessus



Für nicht fachgerechte Installation wird jegliche Haftung abgelehnt
Si l'installation n'est pas faite par un expert nous déclinons toute responsabilité