

Montageanleitung Spiegelwand

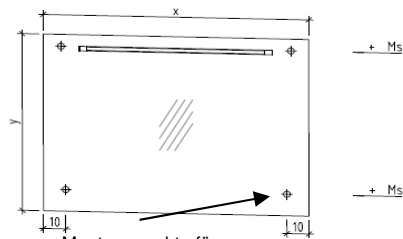
Instruction de montage pour des panneaux miroirs

- Vor Montagebeginn den Spiegel am Rahmen aushängen
- Montagepunkte gemäss Massskizze anzeichnen
- Mitgeliefertes Montageset verwenden um Spiegelwand zu montieren
- *déboîter le miroir du cadre avant le montage*
- *marquer les points de fixation selon la fiche technique*
- *utiliser le kit de montage pour poser le panneau miroir*

Spiegel nie direkt auf Boden stellen

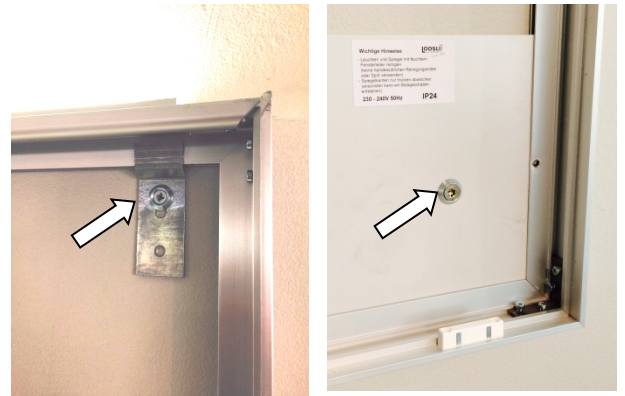
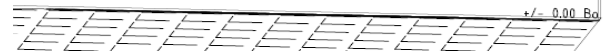


Ne jamais mettre le miroir directement sur le sol

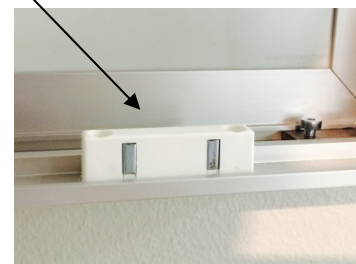


Montagepunkte für Spiegelwand
Points de fixation pour le panneau miroir

- Löcher für mitgelieferte Dübel bohren Ø 8 mm
- Spiegelwand gemäss Abbildung montieren und mit langer Wasserwaage ausrichten
- *percer les trous pour les chevilles livrées Ø 8 mm*
- *poser le panneau miroir selon l'image et l'ajuster avec un niveau d'eau*



- Spiegelwand oben am Rahmen einhängen
- Unten auf Magnethalter fahren
- *raccrocher le panneau miroir au dessus du cadre*
- *approcher aux supports magnétiques au dessous*



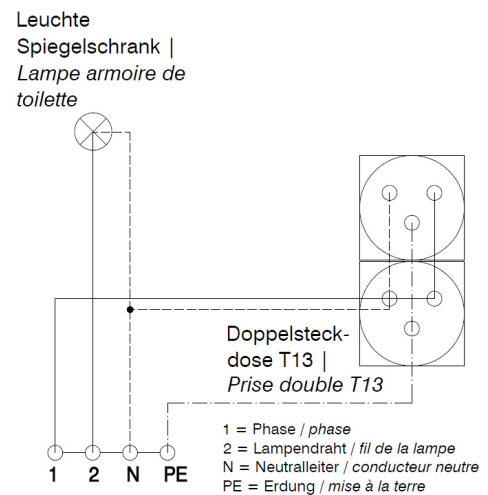
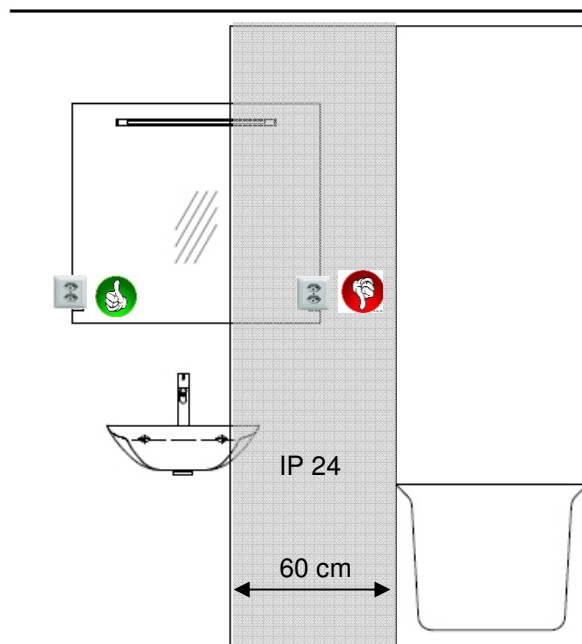
Arbeiten durch den Elektroinstallateur

Arbeiten an elektrischen Anlagen dürfen nur von autorisierten Fachleuten nach den örtlichen Vorschriften ausgeführt werden.

Travaux à faire par l'installateur électrique

Les travaux à l'installation électrique ne doivent être effectués que par des spécialistes autorisés selon les prescriptions locales.

- Spiegelwand gemäss Schema anschliessen
- Schemakleber ist im Rahmen aufgeklebt
- *connecter le panneau miroir selon le schéma*
- *l'autocollant est collé sur le cadre*



Für nicht fachgerechte Installation wird jegliche Haftung abgelehnt
Si l'installation n'est pas faite par un expert nous déclinons toute responsabilité