

Anleitung Auswechslung Schubladenfront

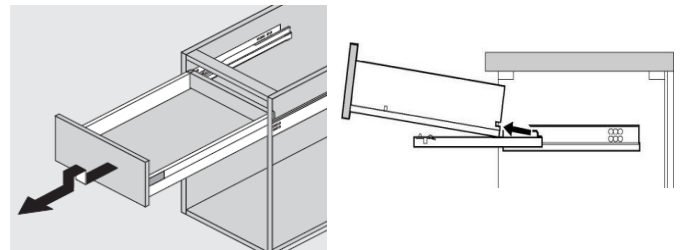
Instruction pour changer la face du tiroir

Schublade ausfahren

- Schublade bis zum Anschlag herausziehen
- Leicht anheben und weiterziehen
- Ausfahren durch hin und her bewegen

Schublade einfahren

- Schubladenführungen herausziehen
- Schublade auf Führungen legen und einschieben bis es einschnappt

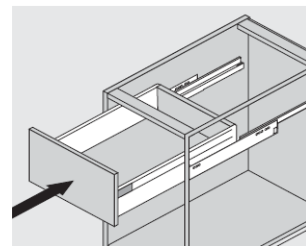


Démonter le tiroir

- tirer le tiroir complètement
- soulever et tirer légèrement
- décrocher par agiter le tiroir

Monter le tiroir

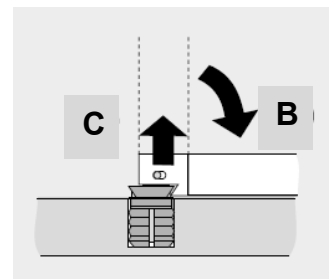
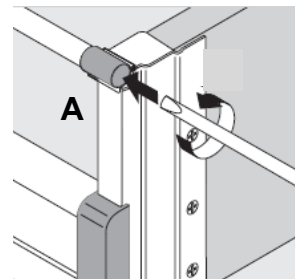
- tirer les glissières de tiroir complètement
- poser le tiroir sur les glissières et fermer jusqu'au tiroir se raccroche



"Loosli" Abdeckplatte seitlich entfernen

Reling demontieren + montieren

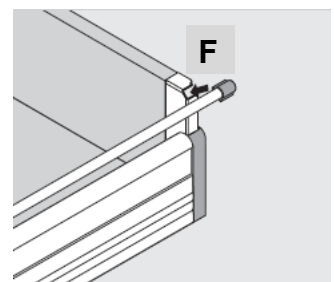
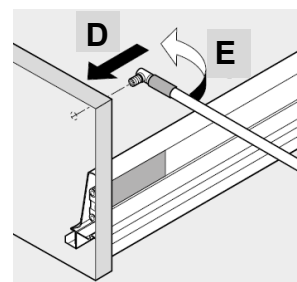
- Reling an Rückwandhalter ausklipsen (Reling in Mitte gleiches Prinzip) (A)
- Frontseitig graue runde Abdeckung nach hinten schieben und Reling nach aussen abdrehen (B)
- Reling herausziehen (C)
- Reling einfahren (D)
- Reling nach innen aufstellen (E)
- Reling an Rückwandhalter einklipsen (F)



Enlever la plaque "Loosli" latéral

Démonter + monter le tube

- encocher le tube par l'adaptateur dos (tube au milieu c'est le même principe) (A)
- pousser le cache gris rond vers l'arrière et tourner le tube vers l'extérieur (B)
- sortir le tube (C)
- rentrer le tube (D)
- tourner le tube vers l'intérieur (E)
- enclencher le tube par l'adaptateur dos (F)

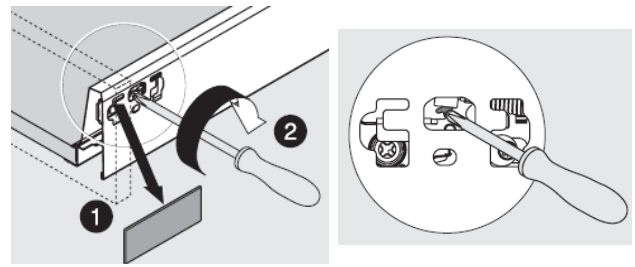


Front demontieren

- Kreuzschraubenzieher in Kreuz drücken
- auf linker Seite nach links und auf rechter Seite nach rechts drehen
- ab 60 cm Breite Bodenstabilisierung lösen

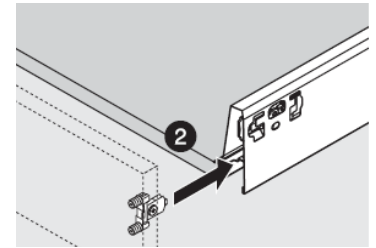
Front montieren

- Front mit Fronthalter in Schubladenzarge einfahren und einrasten
- zuerst Front und anschliessend Relingstange montieren
- Bodenstabilisierung wieder anziehen



Démonter la face

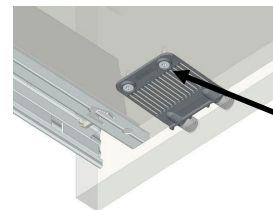
- *presser le tournevis cruciforme dans la croix*
- *à gauche tourner vers la gauche et à droite tourner vers la droite*
- *à partir d'une largeur de 60 cm desserrer le stabilisateur fond*



Monter la face

- *rentrer la face avec l'attache- façade dans la côte du tiroir*
- *d'abord monter la face et après le tube*
- *de nouveau fixer le stabilisateur fond*

- Bodenstabilisierung lösen (auf Unterseite der Schublade)
- *desserrer le stabilisateur fond (au-dessous du tiroir)*



Kreuzschrauben lösen
desserrer les vis cruciforme

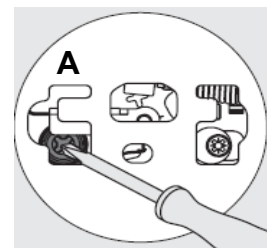
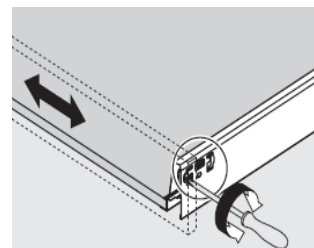
Front ausrichten

Seitlich verstellen = A

- Schrauben beidseitig nach links oder rechts drehen
- Front hin und her bewegen damit sie sich ausrichtet
- Verstellbarkeit ± 2 mm

Höhe verstellen = B

- Durch drehen der Schraube (Exzenter) gewünschte Höhe einstellen
- Verstellbarkeit ± 2 mm



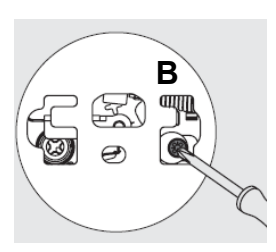
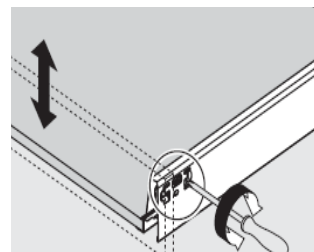
Ajuster le tiroir

Réglage latérale = A

- *tourner les vis vers la gauche ou vers la droite*
- *agiter la face pour l'aligner*
- *réglabilité ± 2 mm*

Réglage de la hauteur = B

- *tourner la vis (excentrique) pour régler la hauteur désirée*
- *réglabilité ± 2 mm*



Für nicht fachgerechte Installation wird jegliche Haftung abgelehnt
Si l'installation n'est pas faite par un expert nous déclinons toute responsabilité